



Denne standard omfatter materiel på Nørrebro-anlægget, som i virkeligheden har puffere.

Materiel med automatkobling

Dette materiel skal overholde

- standard C 07 Puffere for materiel med puffere
- standard C 08 Kobling for materiel med puffere

Materiel uden automatkobling

Dette materiel skal overholde

- standard C07 Puffere for materiel med puffere

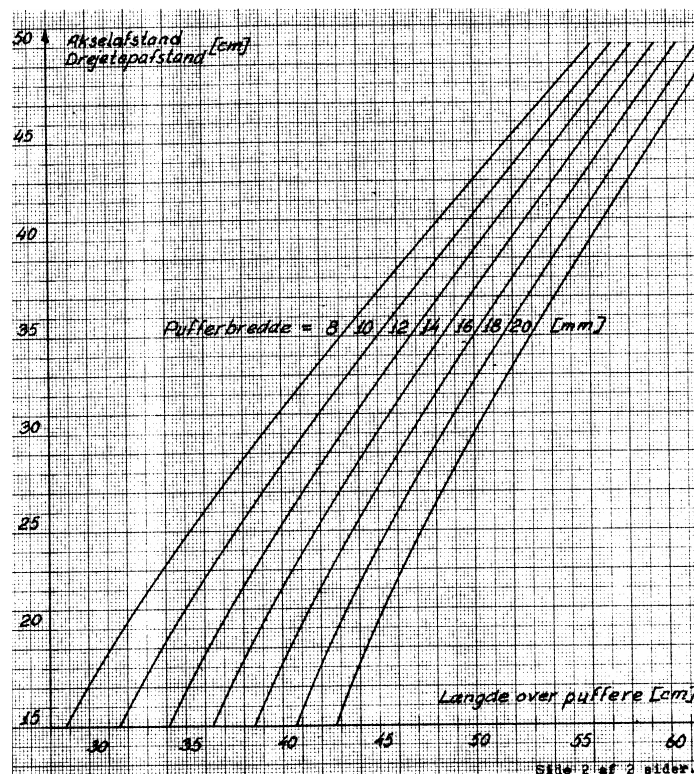
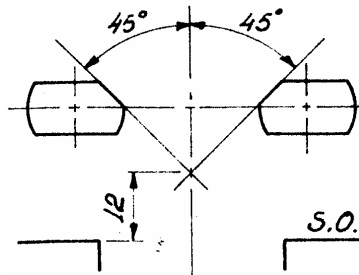
med følgende undtagelser:

Af hensyn til kørsel på anlæggets mindste radier vil det i de fleste tilfælde være nødvendigt at forsyne materiellet med puffere, der er bredere end forbilledets. Bredden udtages af nedenstående diagram.

Runde puffere må maksimalt være 12 mm i diameter.

Aflange puffere gives en højde på 9 ± 1 mm.

Puffere på vogne med harmonikaforbindelse afskæres som vist på nedenstående skitse.

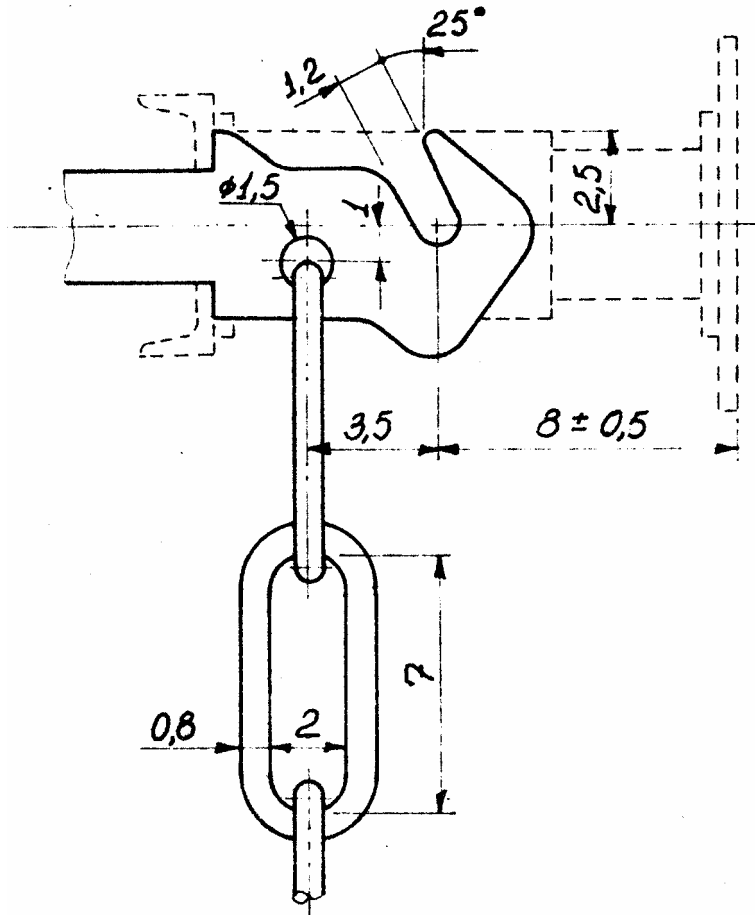




Kædekobling

Koblingskrogen forsynes med 3-leds kæde, udformet og anbragt efter skitsen. Ikke målsatte detaljer kan udformes frit.

Det er tilladt at benytte en modeltro kobling, hvori koblingsskruen virker.



Koblingskrogen skal monteres fjedrende med en vandring på minimum 4 mm. Fjereden skal udformes således, at dens begyndelseskraft er mindre end 400 g og dens slutkraft er større end 800 g.

Kobling og puffere kan eventuelt forsynes med fælles fjeder af en størrelse som beskrevet ovenfor.

Udformningen af systemet fremgår af nedenstående skitse.

